

隔离降压DC-DC转换器

- 进口元器件, CE/RoHS认证规范设计
- 满载老化测试, 足功率, 性能优异, 稳定输出
- 采用进口优质导热硅胶灌封, 防水, 防尘, 防震
- 铸铝外壳, 散热高效, 体积小, 安装简单
- 内置过流、低压、过温等保护功能
- 宽电压输入, 高达93%~98%高效转换
- 12个月质保服务



选型规则

SC300	-	12 24	V	05	15
隔离型	-	输入电压12/24V	V	输出电压5V	输出电流

电压小数点用S标识

选型规则

SC300	-	0 100	V	12	10
隔离型	-	输入电压100V	V	输出电压12V	输出电流

规格参数

12V24V转5V

型号	规格	输入电压范围	额定输入电压	输出电压	额定电流(可定制)	输出功率
SC300-1224V0501	12V24V转5V	9~36V	12V/24V	5V	1A	5W
SC300-1224V0502	12V24V转5V	9~36V	12V/24V	5V	2A	12W
SC300-1224V0503	12V24V转5V	9~36V	12V/24V	5V	3A	21W
SC300-1224V0504	12V24V转5V	9~36V	12V/24V	5V	4A	32W
SC300-1224V0505	12V24V转5V	9~36V	12V/24V	5V	5A	45W
SC300-1224V0508	12V24V转5V	9~36V	12V/24V	5V	8A	80W
SC300-1224V0510	12V24V转5V	9~36V	12V/24V	5V	10A	110W
SC300-1224V0515	12V24V转5V	9~36V	12V/24V	5V	15A	180W
SC300-1224V0520	12V24V转5V	9~36V	12V/24V	5V	20A	100W

24V转12V

型号	规格	输入电压范围	额定输入电压	输出电压	额定电流(可定制)	输出功率
SC300-0024V1201	24V转12V	15~36V	24V	12V	1A	12W
SC300-0024V1202	24V转12V	15~36V	24V	12V	2A	24W
SC300-0024V1203	24V转12V	15~36V	24V	12V	3A	36W
SC300-0024V1204	24V转12V	15~36V	24V	12V	4A	48W
SC300-0024V1205	24V转12V	15~36V	24V	12V	5A	60W
SC300-0024V1208	24V转12V	15~36V	24V	12V	8A	96W
SC300-0024V1210	24V转12V	15~36V	24V	12V	10A	120W

36V/48V转5V

型号	规格	输入电压范围	额定输入电压	输出电压	额定电流(可定制)	输出功率
SC300-3648V0501	36V/48V转5V	30~60V	36V/48V	5V	1A	5W
SC300-3648V0502	36V/48V转5V	30~60V	36V/48V	5V	2A	12W
SC300-3648V0503	36V/48V转5V	30~60V	36V/48V	5V	3A	21W
SC300-3648V0504	36V/48V转5V	30~60V	36V/48V	5V	4A	32W
SC300-3648V0505	36V/48V转5V	30~60V	36V/48V	5V	5A	45W
SC300-3648V0508	36V/48V转5V	30~60V	36V/48V	5V	8A	80W
SC300-3648V0510	36V/48V转5V	30~60V	36V/48V	5V	10A	110W
SC300-3648V0515	36V/48V转5V	30~60V	36V/48V	5V	15A	180W
SC300-3648V0520	36V/48V转5V	30~60V	36V/48V	5V	20A	100W

60V/72V/80V转5V

型号	规格	输入电压范围	额定输入电压	输出电压	额定电流(可定制)	输出功率
SC300-6080V0501	60V/72V/80V转5V	50~100V	60V/72V/80V	5V	1A	5W
SC300-6080V0502	60V/72V/80V转5V	50~100V	60V/72V/80V	5V	2A	12W
SC300-6080V0503	60V/72V/80V转5V	50~100V	60V/72V/80V	5V	3A	21W
SC300-6080V0504	60V/72V/80V转5V	50~100V	60V/72V/80V	5V	4A	32W
SC300-6080V0505	60V/72V/80V转5V	50~100V	60V/72V/80V	5V	5A	45W
SC300-6080V0508	60V/72V/80V转5V	50~100V	60V/72V/80V	5V	8A	80W
SC300-6080V0510	60V/72V/80V转5V	50~100V	60V/72V/80V	5V	10A	110W
SC300-6080V0515	60V/72V/80V转5V	50~100V	60V/72V/80V	5V	15A	180W
SC300-6080V0520	60V/72V/80V转5V	50~100V	60V/72V/80V	5V	20A	100W

100V转5V

型号	规格	输入电压范围	额定输入电压	输出电压	额定电流(可定制)	输出功率
SC300-0100V0501	100V转5V	75V~150V	100V	5V	1A	5W
SC300-0100V0502	100V转5V	75V~150V	100V	5V	2A	12W
SC300-0100V0503	100V转5V	75V~150V	100V	5V	3A	21W
SC300-0100V0504	100V转5V	75V~150V	100V	5V	4A	32W
SC300-0100V0505	100V转5V	75V~150V	100V	5V	5A	45W
SC300-0100V0508	100V转5V	75V~150V	100V	5V	8A	80W
SC300-0100V0510	100V转5V	75V~150V	100V	5V	10A	110W
SC300-0100V0515	100V转5V	75V~150V	100V	5V	15A	180W
SC300-0100V0520	100V转5V	75V~150V	100V	5V	20A	100W

36V/48V转12V

型号	规格	输入电压范围	额定输入电压	输出电压	额定电流(可定制)	输出功率
SC300-3648V1205	36V/48V转12V	30~60V	36V/48V	12V	5A	60W
SC300-3648V1208	36V/48V转12V	30~60V	36V/48V	12V	8A	96W
SC300-3648V1210	36V/48V转12V	30~60V	36V/48V	12V	10A	120W

60V/72V/80V转12V

型号	规格	输入电压范围	额定输入电压	输出电压	额定电流(可定制)	输出功率
SC300-6080V1205	60V/72V/80V转12V	50~100V	60V/72V/80V	12V	5A	60W
SC300-6080V1208	60V/72V/80V转12V	50~100V	60V/72V/80V	12V	8A	96W
SC300-6080V1210	60V/72V/80V转12V	50~100V	60V/72V/80V	12V	10A	120W

100V转12V

型号	规格	输入电压范围	额定输入电压	输出电压	额定电流(可定制)	输出功率
SC300-0100V1205	100V转12V	75V~150V	100V	12V	5A	60W
SC300-0100V1208	100V转12V	75V~150V	100V	12V	8A	96W
SC300-0100V1210	100V转12V	75V~150V	100V	12V	10A	120W

36V/48V转24V

型号	规格	输入电压范围	额定输入电压	输出电压	额定电流(可定制)	输出功率
SC300-3648V2415	36V/48V转24V	30~60V	36V/48V	24V	15A	360W
SC300-3648V2420	36V/48V转24V	30~60V	36V/48V	24V	20A	480W

60V/72V/80V转24V

型号	规格	输入电压范围	额定输入电压	输出电压	额定电流(可定制)	输出功率
SC300-6080V2415	60V/72V/80V转24V	50~100V	60V/72V/80V	24V	15A	360W
SC300-6080V2420	60V/72V/80V转24V	50~100V	60V/72V/80V	24V	20A	480W

100V转24V

型号	规格	输入电压范围	额定输入电压	输出电压	额定电流(可定制)	输出功率
SC300-0100V2415	100V转24V	75V~150V	100V	24V	15A	360W
SC300-0100V2420	100V转24V	75V~150V	100V	24V	20A	480W

类型: 隔离降压

效率: >86%

保护功能: 过流、过压、过温保护

安装线长: 14cm

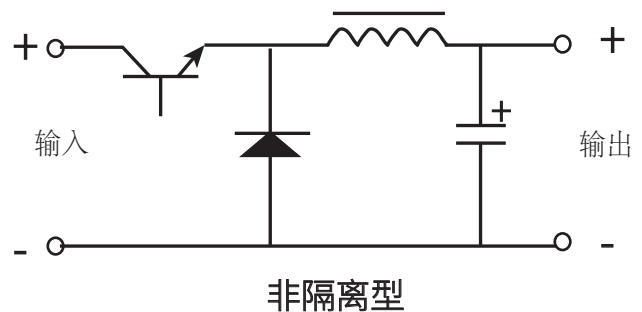
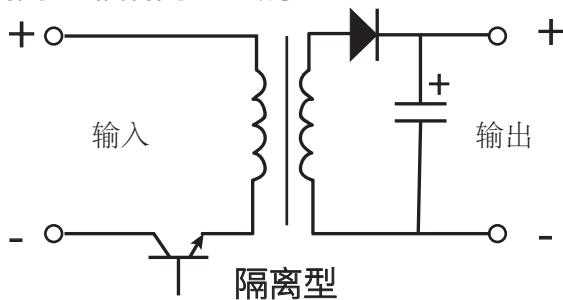
防水等级: IP67 / IP68

尺寸重量: 1~3A (胶壳 58*40.5*22mm) 100g,

3~12A (铸铝 74*74*32mm) 260g

15~20A (铸铝 118*87*40mm) 370g

(尺寸仅为参考, 详情联系业务)

隔离与非隔离型区别


非隔离型的输入端负极直接与输出端负极连通, 没有隔离。